



ИНДУСТРИАЛЬНЫЙ ПАРК «ЧЕЛНЫ»



Рустам Нургалиевич Минниханов **Раис Республики Татарстан**

«Все озвученные вопросы мы проработаем. Я думаю, мы найдем решение по ним. Все что вы делаете – замечательно. Этот парк – идеальная площадка для привлечения инвесторов. Всесторонне поддержим ваш проект», в части привлечения резидентов.



Шагиахметов Мидхат Рафкатович **Министр экономики Республики Татарстан**

«Индустриальным паркам сегодня оказывается всесторонняя поддержка со стороны РТ И РФ».



Магдеев Наиль Гамбарович **Мэр г. Набережные Челны**

«Поддержка со стороны местных властей будет оказана, поскольку проект интересен и выгоден для привлечения иностранных инвесторов и развития малого и среднего бизнеса автограда. «Челны» – это первый частный парк, с большой суммой инвестиций.

Индустриальный парк «Челны»

- Категория парка — green-field
- Площадь территории парка – 367 220 кв.м
- Общая площадь помещений – 580 000 кв.м
- Развитая инженерная инфраструктура
- Профессиональная управляющая компания. Оказание комплекса услуг
- Является членом «Ассоциации индустриальных парков России» - indparks.ru





Миссия парка:

Создание комфортной среды для работы предприятий реального сектора экономики.

Цель парка:

Создание инфраструктуры нацеленной на удобное и выгодное расположение производственных и инновационных предприятий на территории парка.

Функции Управляющей компании:

- непосредственно управляет созданием и обеспечивает функционирование индустриального парка;
- предоставляет в аренду готовые производственные и административные помещения, аренду и (или) продажу в собственность земельных участков, являющихся территорией или частью территории индустриального парка и предназначенных для размещения резидентов, зданий, строений, сооружений и их частей, помещений и объектов инфраструктуры индустриального парка;
- организует обеспечение резидентов индустриального парка энергетическими ресурсами (электроэнергия, тепловая энергия);
- организует обеспечение водоснабжения и водоотведения на территории индустриального парка;
- организует обеспечение функционирования инфраструктуры общего пользования (административные здания, инженерные сети, подъездные пути и др.) индустриального парка.

КОНЦЕПЦИЯ ИНДУСТРИАЛЬНОГО ПАРКА «ЧЕЛНЫ»

ТРАНСПОРТНО- ЛОГИСТИЧЕСКИЙ КОМПЛЕКС

ИНДУСТРИАЛЬНАЯ ЗОНА

ЛОГИСТИЧЕСКАЯ ЗОНА

КОМПЛЕКС ТРАНСПОРТНЫХ УСЛУГ

ПОМЕЩЕНИЯ ФОРМАТА «Flexspace»

ПРОМЫШЛЕННАЯ ЗОНА

СВОБОДНЫЕ ЗЕМЕЛЬНЫЕ УЧАСТКИ

АДМИНИСТРАТИВНАЯ ЗОНА

- Хранение
- Обработка
- Упаковка

- Грузоперевозки
- Экспедирование
- Контейнерная площадка
- Таможенный пост

- Универсальное Административно-производственное здание

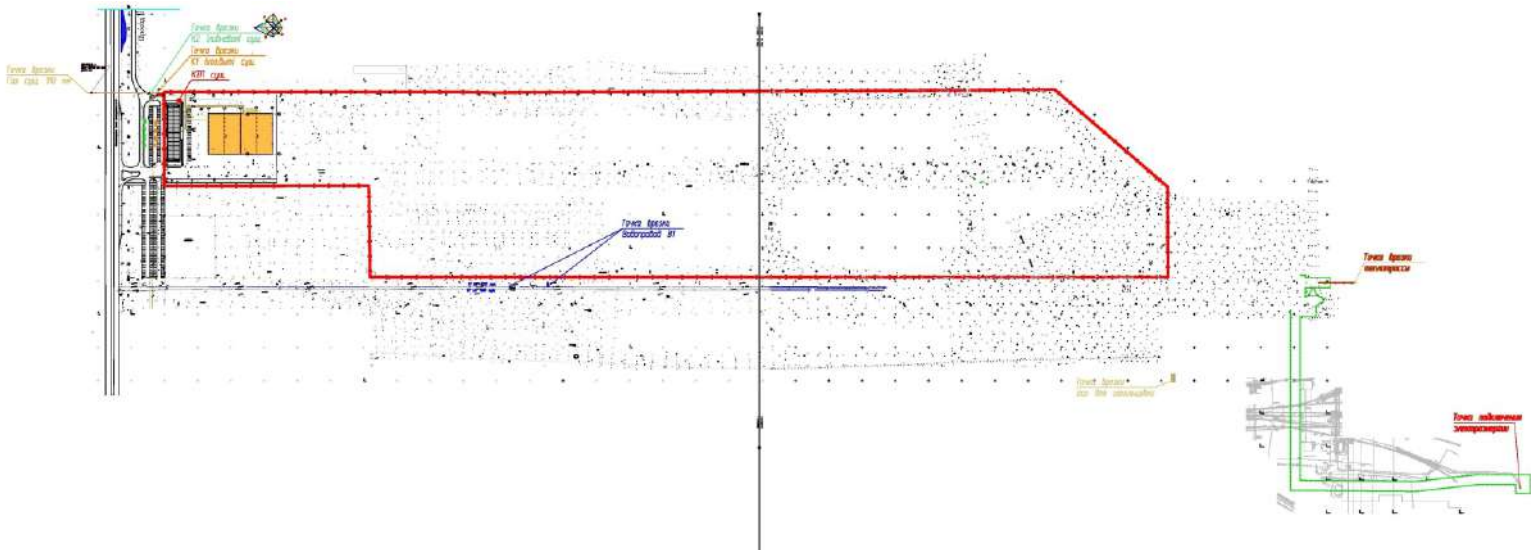
- Производственная деятельность
- Промышленные предприятия

- Земельные участки с готовой инфраструктурой

- Предприятие общественного питания
- Гостиница
- Конференц-зал, деловые зоны
- АБК
- Офисные здания
- ЭКСПО ЦЕНТР
- Медицинский пункт





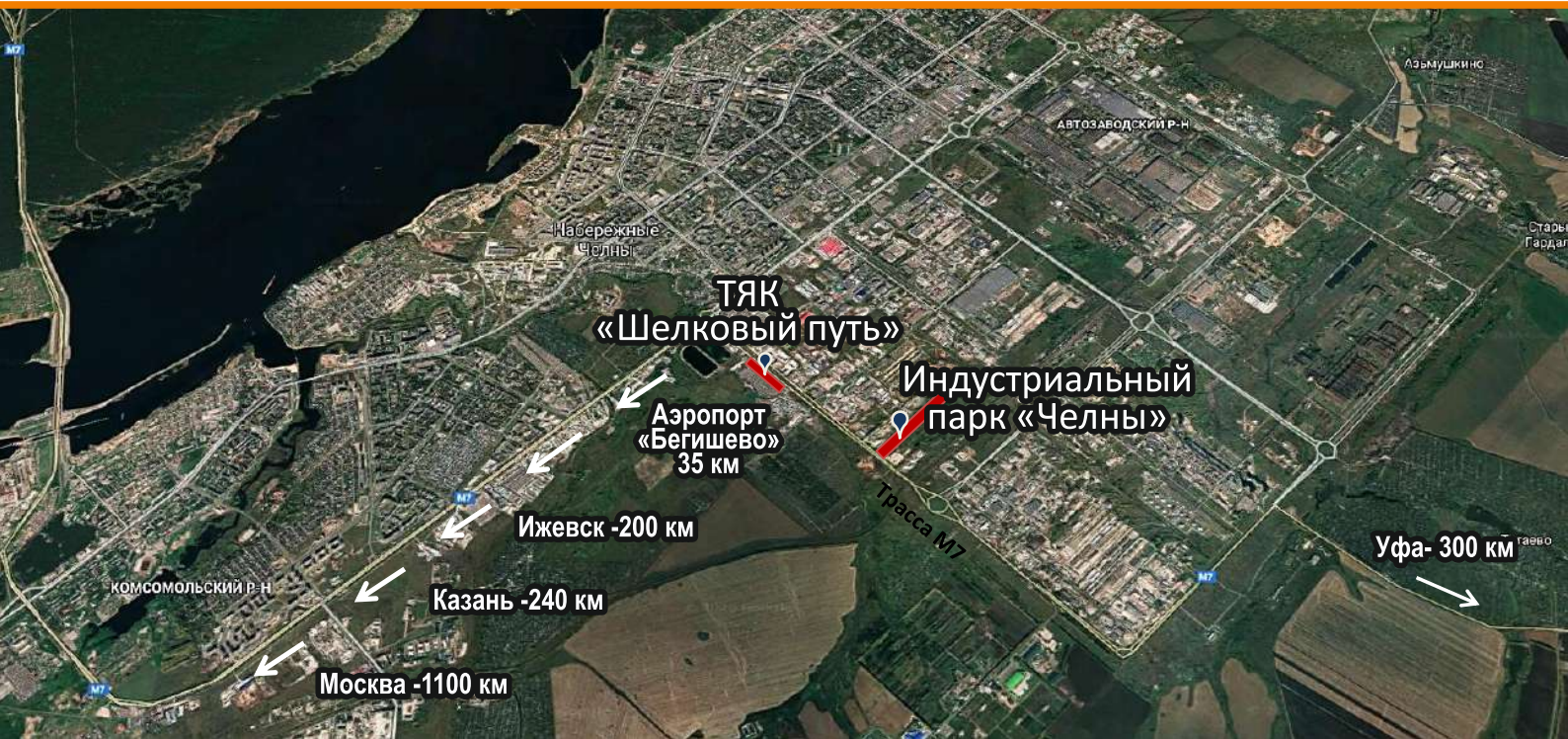


Транспортная доступность

Индустриальный парк «Челны» находится на территории промышленной зоны города Набережные Челны, федеральная трасса М7, по адресу Мензелинский тракт, д. 96.

ИНДУСТРИАЛЬНЫЙ ПАРК «ЧЕЛНЫ» ЗАНИМАЕТ ПОЛОЖЕНИЕ В ЦЕНТРАЛЬНОЙ ЧАСТИ СТРАНЫ. ЭТО ОБЕСПЕЧИВАЕТ ВЫГОДНУЮ ЛОГИСТИКУ И ТРАНСПОРТНУЮ ДОСТУПНОСТЬ.

- **РАССТОЯНИЕ ДО ГОРОДОВ:**
КАЗАНЬ – 240 км
Москва - 1100 км
УФА – 300 км
ИЖЕВСК – 200 км
- **В 35 КМ АЭРОПОРТ «БЕГИШЕВО»**
- **В 10 КМ РЕЧНОЙ ПОРТ**
- **В 13 КМ Ж/Д**



Объекты недвижимости

Земельные участки		
Кадастровый номер	Площадь земельного участка, кв.м.	Вид разрешенного использования
16:52:090106:479	112 899	Промышленные и коммунально – складские предприятия I-II класса вредности, требующие большегрузного или железнодорожного транспорта
16:52:090106:31	152 990	
16:52:090106:30	79 260	
16:52:090106:718	13 754	
16:52:090106:485	3 305	
16:52:090106:487	2 506	
16:52:090106:488	2 506	
Общая площадь	367 220	

Административные и производственные здания			
Объект	Кадастровый номер	Блок	Площадь, кв.м.
Административное здание	16:52:090106:356	1	1498,1
	16:52:090106:357	2	1498,8
Производственное здание	16:52:090106:368	1	1443,3
	16:52:090106:369	2	1499,6
	16:52:090106:373	3	1486,3
	16:52:090106:372	4	1370,9
Общая площадь	8 797		

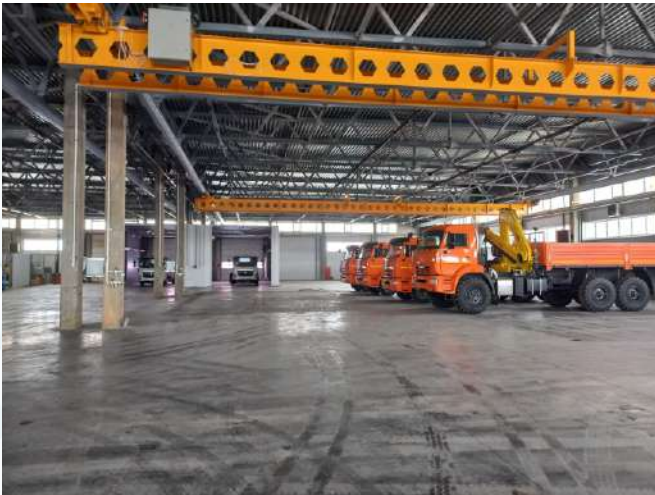
Показатели проекта Индустриальный парк «Челны»	
Площадь земельного участка	37 Га
Планируемая площадь застройки - Производственные площади - Транспортно-логистический комплекс - Офисные площади - Помещения Flexspace - Экспо центр - Гостиница - Кафе	~ 580 000 кв.м.

Показатели инфраструктуры Индустриального парка «Челны»		
Наименование (единица измерения)	Существующие мощности	Технические условия
Электроснабжение (МВт)	0,5	4
Водоснабжение (куб.м/час)	3	678
Водоотведение (куб.м/час)	3	462
Газоснабжение (куб.м/час)	57	5 586
Теплоснабжение (Гкал/час)	–	42,165

Индустриальный парк «Челны»



Индустриальный парк «Челны»



Формы сотрудничества



- Сдача в аренду производственных и административных помещений;
- Строительство объектов промышленного назначения с последующей продажей (Build-to-suit for sale);
- Продажа земельных участков под строительство объектов промышленных и складских предприятий.

Преимущества размещения в Индустриальном парке

1. Одно из главных преимуществ Индустриального парка «Челны», его месторасположение, он находится на федеральной трассе М7 «Волга» Москва-Уфа, которая входит в маршрут экономического пояса «Шелковый путь». Концепция «Шелкового пути» получила название «один пояс - один путь», которая объединила страны Центральной Азии и Европы. В основе «Шелкового пути» лежат мир, сотрудничество, открытость, взаимная выгода и всеобщий выигрыш. Россия на маршруте «Пояс и Путь» - «евразийский мост» между странами Востока и Запада. Россия на Шелковом пути выступает в качестве поставщика сырья и транзитером.

2. Частный парк.

3. Уникальное географическое расположение парка / близость рынков сбыта и трудовых ресурсов / и транспортная доступность.

4. Объединение на единой территории несколько сопутствующих назначений недвижимости для эффективного бизнеса.

5. Особый статус территории Республики Татарстан (Камский инновационный территориально- производственный кластер).

6. Территория опережающего социально-экономического развития г. Набережные Челны.

7. Развитая транспортная инфраструктура и коммуникации.

8. Территория парка отнесена к зоне, которая предполагает следующие виды использования:

- Машиностроение, Автомобилестроение
- Металлургия
- Производство электронного оборудования
- Производство строительных материалов
- Деревообработка и производство мебели
- Производство керамических изделий
- Текстильная промышленность
- Целлюлозно-бумажная промышленность
- Пищевая промышленность и с/х переработка
- Химическая и нефтехимическая промышленность

9. Резидентами парка могут быть - малые, средние и крупные российские компании , а также иностранные компании.

10. Сопровождение инвестиционных проектов с начальной стадии реализации.

11. Государственная поддержка.

12. Наличие специализированной управляющей компании.

Налоговые преференции резидентам Территории опережающего развития «Набережные Челны»

	Территория опережающего развития (ТОР)	Без ТОР
Налог на прибыль	первые 5 лет – 5%* вторые 5 лет – 12%*	20%
Земельный налог	0%	1,5%
Налог на имущество	0%	2,2%

* льготные ставки действуют с момента получения первой прибыли

Льготы предоставляются в соответствии с постановлением правительства РФ №44 от 28 января 2016 года.

Минимальные требования к резидентам ТОР «Набережные Челны»

1. Инвестировать 2,5 млн. рублей капитальных вложений в первый год после получения статуса;
2. Создать 10 новых рабочих мест в первый год после получения статуса.



Контактная информация

ООО ИНДУСТРИАЛЬНЫЙ ПАРК «ЧЕЛНЫ»

тел. +7 (8552) 25-88-88, 92-80-08

моб. +7 927 040 59 49

ipchelny.ru

e-mail: ipchelny888@gmail.com

egcomotdel@gmail.com



ПРОЕКТ РЕАЛИЗОВЫВАЕТСЯ ПРИ ПОДДЕРЖКЕ:



Министерство экономики
Республики Татарстан



Администрация
города Набережные Челны



Агентство инвестиционного развития
Республики Татарстан



ipchelny.ru

e-mail: ipchelny888@gmail.com

тел. +7 (8552) 25-88-88, 92-80-08